



# Politex

**Composição:** 100 % PES **Gramagem:** 180 gr/m2 **Resistência à luz :** 5 - 7 **Opacidade:** Opaco translúcido **Rest. Fogo:** Não ignifugo

Referência	Refleção	Absorção	Transmissão
1 E	54 - 63 %	2 - 4 %	42 - 46 %
2 E	26 - 54 %	14 - 33 %	45 - 52 %
3 E	26 - 54 %	14 - 33 %	45 - 52 %
4 E	7 - 21 %	72 - 92 %	51 - 59 %
5 E	26 - 54 %	14 - 33 %	45 - 52 %

REFERÊNCIA

1E

2E

3E

4E

5E



# Politex

**Composição:** 100 % PES **Gramagem:** 180 gr/m2 **Resistência à luz :** 5 - 7 **Opacidade:** Opaco translúcido **Rest. Fogo:** Não ignifugo

Referência	Refleção	Absorção	Transmissão
6 E	26 - 54 %	14 - 33 %	45 - 52 %
7 E	26 - 54 %	14 - 33 %	45 - 52 %
8 E	26 - 54 %	14 - 33 %	45 - 52 %
9 E	7 - 21 %	72 - 92 %	51 - 59 %
10 E	7 - 21 %	72 - 92 %	51 - 59 %

REFERÊNCIA

6E

7E

8E

9E

10E





# Reno

**Composição:** 100 % PES **Gramagem:** 190 gr/m<sup>2</sup> **Resistência à luz :** 5 - 7 **Opacidade:** Opaco translúcido **Rest. Fogo:** Não ignífugo

Referência	Refleção	Absorção	Transmissão
1 D	52 - 62 %	1 - 4 %	43 - 46 %
2 D	36 - 42 %	30 - 36 %	49 - 52 %
3 D	36 - 42 %	30 - 36 %	49 - 52 %
4 D	17 - 30 %	44 - 70 %	51 - 58 %
5 D	17 - 30 %	44 - 70 %	51 - 58 %

REFERÊNCIA

1D

2D

3D

4D

5D



# Reno

**Composição:** 100 % PES **Gramagem:** 190 gr/m<sup>2</sup> **Resistência à luz :** 5 - 7 **Opacidade:** Opaco translúcido **Rest. Fogo:** Não ignífugo

Referência	Refleção	Absorção	Transmissão
6 D	17 - 30 %	44 - 70 %	51 - 58 %
7 D	36 - 42 %	30 - 36 %	49 - 52 %
8 D	36 - 42 %	30 - 36 %	49 - 52 %
9 D	17 - 30 %	44 - 70 %	51 - 58 %
10 D	17 - 30 %	44 - 70 %	51 - 58 %

REFERÊNCIA

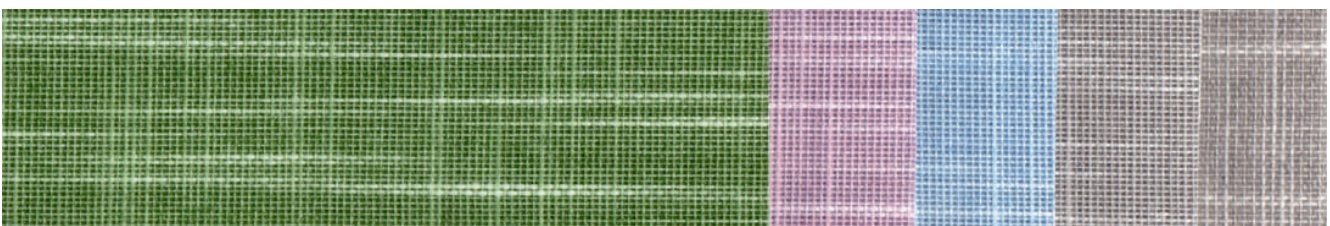
6D

7D

8D

9D

10D

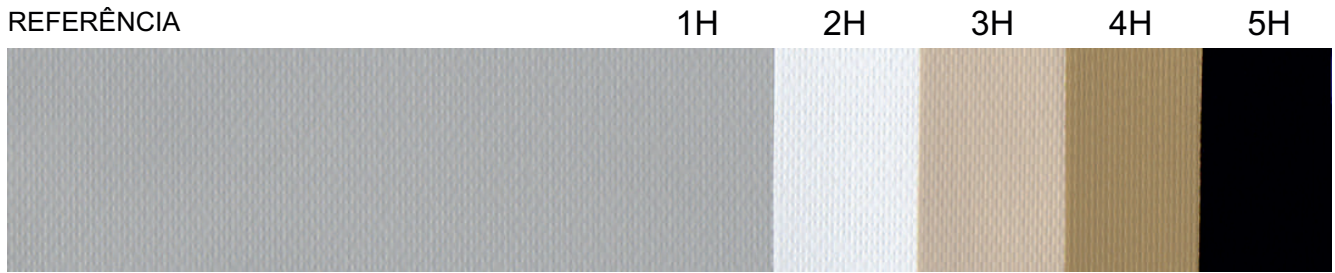




# Opac 400

**Composição:** P.V.C. + fibrade vidro **Gramagem:** 407 gr/m2 **Resistência à luz :** 5 - 7 **Opacidade:** 100 % Opaco **Rest. Fogo:** ignifugo

Referência	Refleção	Absorção	Transmissão
TODOS	70%	30%	0%

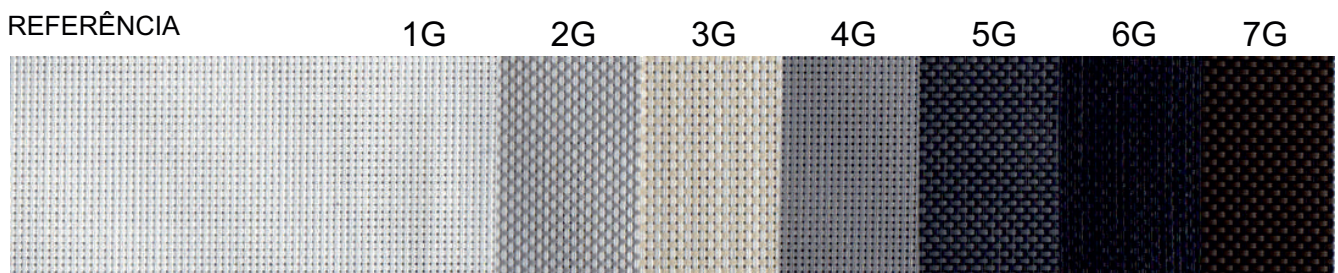


# Screen 380

**Composição:** P.V.C 71 % . + PES HT 29 % **Gramagem:** 345 gr/m2 **Resistência à luz :** 7 **Opacidade:** Opaco translucida **Rest. Fogo:** ignifugo

Referência	Refleção	Absorção	Transmissão
1 G	10%	66%	24%
2 G	35%	48%	17%
3 G	39%	46%	15%
4 G	50%	36%	14%

Referência	Refleção	Absorção	Transmissão
5 G	80%	12%	8%
6 G	88%	6%	6%
7 G	85%	7%	8%





**P.V.C**

**Composição:** 100 % PES **Gramagem:** 175 gr/m2 **Resistência à luz :** 7 **Opacidade:** Opaco translúcido **Rest. Fogo:** Não ignífugo

REFERÊNCIA

1

2

3

4

5



**P.V.C.**

**Composição:** 100 % PES **Gramagem:** 175 gr/m2 **Resistência à luz :** 7 **Opacidade:** Opaco translúcido **Rest. Fogo:** Não ignífugo

REFERÊNCIA

6

7

8

9

10





# Garden filtrante

Composição: 100 % PES Gramagem: 175 gr/m2 Resistência à luz : 7 Opacidade: Opaco translúcido Rest. Fogo: Não ignífugo

Referência	Reflecção	Absorção	Transmissão
1 M	42%	15%	43%
2 M	35%	28%	37%
3 M	42%	15%	43%
4 M	27%	54%	19%
5 M	35%	28%	37%

REFERÊNCIA

1M

2M

3M

4M

5M



# Garden filtrante

Composição: 100 % PES Gramagem: 175 gr/m2 Resistência à luz : 7 Opacidade: Opaco translúcido Rest. Fogo: Não ignífugo

Referência	Reflecção	Absorção	Transmissão
6 M	42%	15%	43%
7 M	35%	28%	37%
8 M	42%	15%	43%
9 M	27%	54%	19%
10 M	42%	15%	43%

REFERÊNCIA

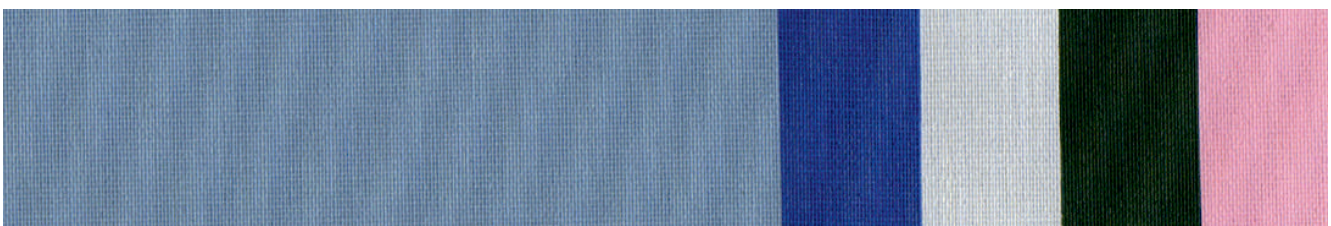
6M

7M

8M

9M

10M

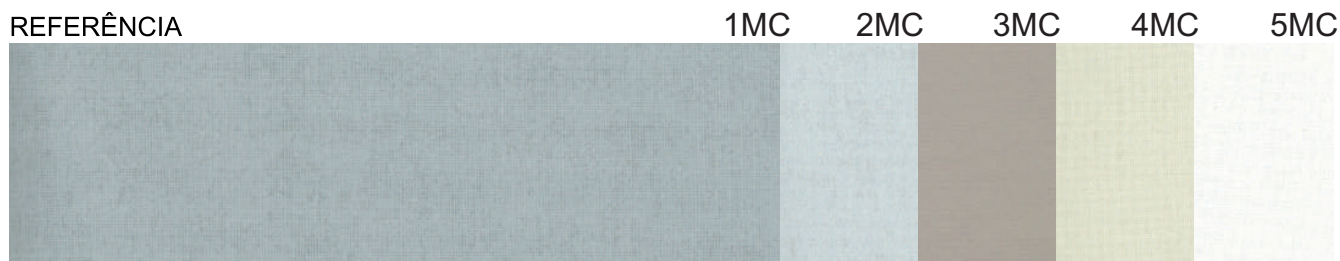




# Apollo Medi Care

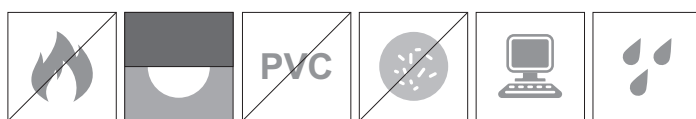
**Apollo Medi Care** é um tecido ideal para hospitais, lares, centros de saúde ou escritórios, assim como divisões sujeitas a ambientes húmidos.

**Apollo Medi Care** is an ideal fabric for hospitals, nursing homes, health centers or offices, as well as divisions subject to humid environments.



## Especificações Técnicas / Technical Specification

Material Basic material		100 % Poliéster 100 % polyester
Largura Width		310 cm 122 "
Peso aprox. Weight approx.		290 g/m <sup>2</sup>
Espessura aprox. Thickness approx.	EN ISO 5084	0,43 mm
Retardamento de fogo Fire retardancy		B1 / M1 / C1 / NFPA 701
Adequado para ambiente de escritório Suitable for office environment	EU - 90/270	Sim yes
Adequado para ambientes húmidos Suitable for moist atmosphere		Sim yes
Resistência á luz Light fastness	EN ISO - 105-B02	5 - 6
Limpeza Cleaning		Limpar com pano húmido Clean with a damp cloth



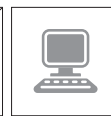
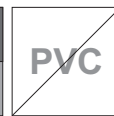
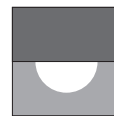
## Valores Solares / Solar Values

Cor Colour	EN 410						EN 13363-1 / EN 14501				
	Luz Visível Visible light (380 - 780 nm)			Radiação Solar Solar radiation (300 - 2500 nm)			Vidros Duplos Double glazing		Vidros Duplos Térmicos Thermocoated double glazing		
	T%	R%	A%	T%	R%	A%	g - Total g - Total	Valor - Fc Fc - value	g - Total g - Total	Valor - Fc Fc - value	
Mc1	1	40	59	1	35	64	0,17	0,51	0,68	0,51	0,72
Mc2	2	57	41	3	52	45	0,15	0,43	0,57	0,43	0,61
Mc3	4	70	26	7	64	29	0,15	0,37	0,49	0,38	0,54
Mc4	9	82	9	11	73	16	0,15	0,33	0,44	0,34	0,48
Mc5	10	88	2	12	79	9	0,14	0,30	0,40	0,31	0,44

T- transmissão R- reflexão A- absorção



# Carina BlackOut



REFERÊNCIA

1CB

2CB

3CB

4CB



Material Basic material		100 % Poliéster 100 % polyester
Largura Widht		240 cm / 200 cm 94 " / 79"
Peso aprox Weight approx.		245 - 305 g/m <sup>2</sup>
Espessura aprox. Thickness approx.	EN ISO 5084	0,44 mm
Transparência Transparency		Blackout Blackout
Adequado para ambiente de escritório Suitable for office environment	DIN EN ISO 9241-6	Sim Yes
Adequado para ambientes húmidos Suitable for moist atmosphere		Não No
Resistência á luz Light fastness	EN ISO - 105-B02	5 - 6
Limpeza Cleaning		Limpar com pano húmido Clean with a damp cloth



# Carina BlackOut

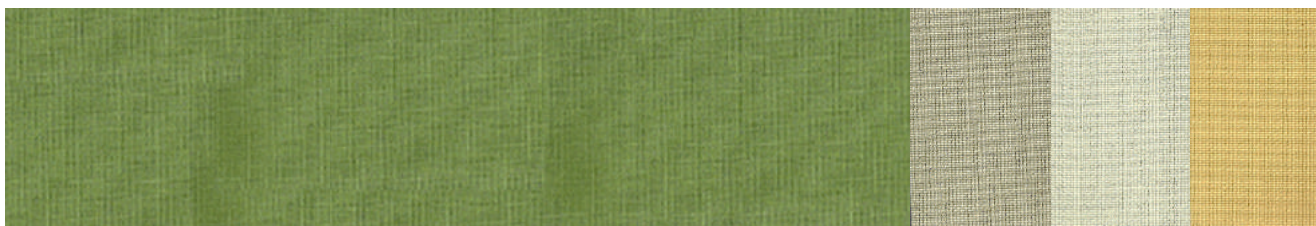
REFERÊNCIA

5CB

6CB

7CB

8CB



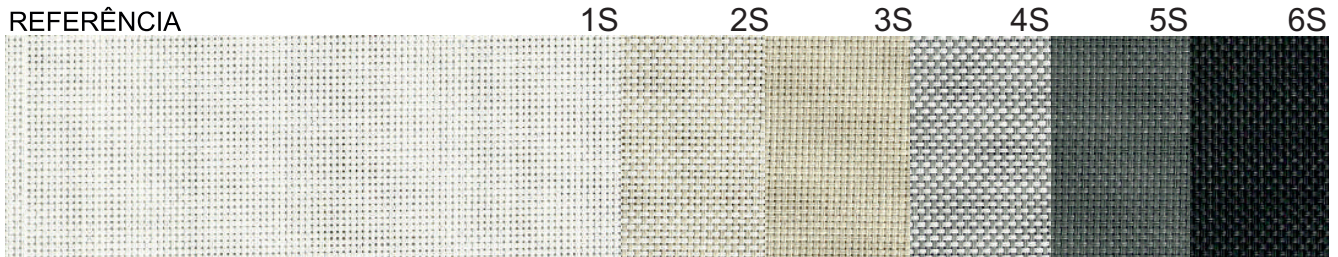


# Screen 450

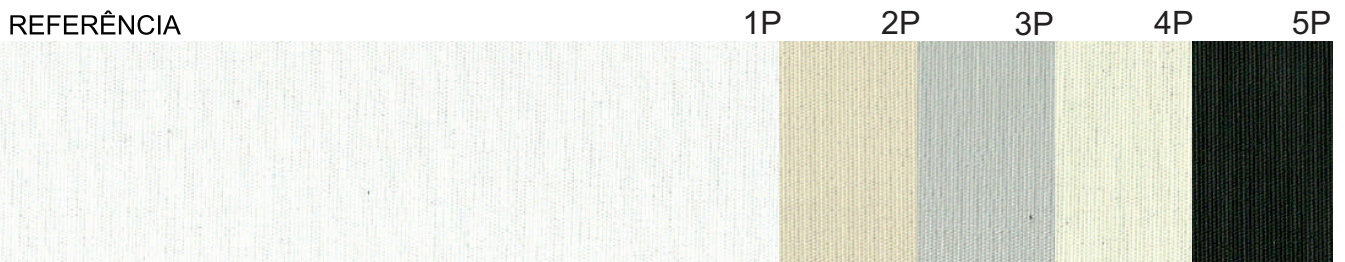
Composição: P.V.C 73 % + PES HT 27 % Gramagem: 532 gr/m<sup>2</sup> Resistência à luz : 7-8 Opacidade: Opaco translúcida Rest. Fogo: M1

Referência	Reflecção	Absorção	Transmissão
1 S	67%	17%	16%
2 S	58%	28%	14%
3 S	45%	45%	10%

Referência	Reflecção	Absorção	Transmissão
5 S	51%	35%	14%
6 S	31%	61%	8%
7 S	5%	89%	6%



# Dark Out 260



Material Basic material		66 % Poliéster 34 % PUR
Largura Widht		260 cm
Peso aprox Weight approx.	En12127	310 g/m <sup>2</sup>
Espessura aprox. Thickness approx.	EN ISO 5084	0,25 mm
Transparência Transparency		Blackout

			A%	R%	T%
1P		Frente	31	69	0
		Verso	54,3	45,7	0
2P		Frente	44,6	55,4	0
		Verso	51,8	48,2	0
3P		Frente	55,5	44,5	0
		Verso	49,6	50,4	0
4P		Frente	37,7	62,3	0
		Verso	51,2	48,8	0
5P		Frente	95,5	4,5	0
		Verso	50,4	49,6	0

A- absorção R- reflecção T- transmissão